

IGP-DURA[®]sky 9503



95

DE Matte, sehr langlebige Fassadenlacke für höchste Witterungs- und Erosionsbeständigkeit

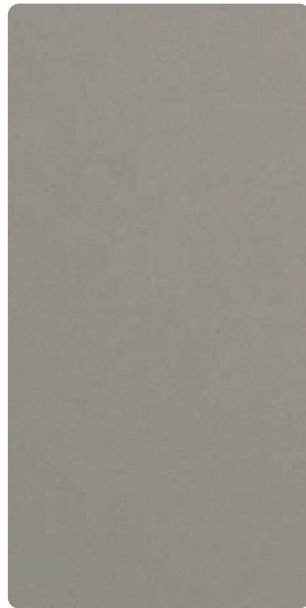
EN Matte hyper durable façade coatings for maximum weather and erosion stability

FR Peinture façade mate résistante aux intempéries et à l'érosion

PL Matowe, niezwykle trwałe farby elewacyjne zapewniające maksymalną odporność na warunki atmosferyczne i erozję



9503E7A330A30
Nano Nacre



9503E75268A3F
Silk Grey



9503E82301A3F
Silk Bronze



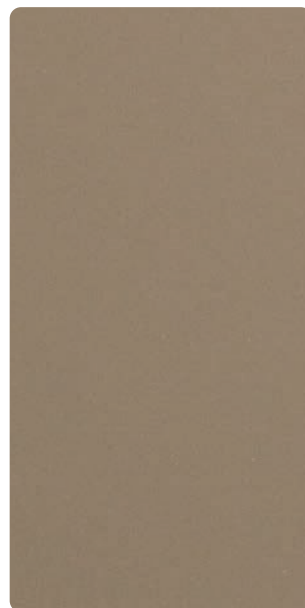
9503E82303A3F
Ancient Bronze



9503E7A523A30
Rock Viper



9503E14731A30
Green Limestone



9503E14723A30
Tobacco Road



9503E84184A30
Vivid Soil



DE Farbtöne mit Effektpartikel
EN Color shades with effect pigments
FR Teintes avec particules à effet
PL Kolory z efektem metalicznym



POWDER
COATINGS

IGP-DURA[®]sky 9503



95

DE

Matte, sehr langlebige Fassadenlacke für höchste Witterungs- und Erosionsbeständigkeit

IGP-DURA[®]sky 9503 steht in Sachen Beschichtungsqualität an der Spitze und bietet langanhaltende Farbkonsistenz sowie höchste Film- und Glanzstabilität unter härtesten klimatischen Bedingungen. Weiter weist das Produkt hervorragende Anti-Graffiti-eigenschaften und ein exzellentes Reinigungsverhalten auf. IGP-DURA[®]sky 9503 erfüllt die höchsten Anforderungen der weltweit führenden Beschichtungsstandards: AAMA 2605 und Qualicoat Klasse 3. Alle Artikel weisen einen matten bis seidenmatten Glanz auf und sind in ein- oder zweischichtigem Auftrag die perfekte Lösung für anspruchsvolle architektonische Anwendungen.

Hinweis: Unverbindliche Farbmuster; produktionstechnische und/oder applikationsbedingte Abweichungen sind möglich.

FR

Peinture pour façade mate, pour une extrême résistance aux intempéries et à l'érosion

IGP-DURA[®]sky 9503 offre une qualité de revêtement inégalée, une uniformité durable de la couleur, une stabilité maximale de la brillance et du film, dans des conditions climatiques extrêmes. Il présente également d'excellentes propriétés anti-graffiti et de nettoyage. IGP-DURA[®]sky 9503 répond aux exigences les plus élevées des principales normes mondiales en matière de revêtements : AAMA 2605 et Qualicoat classe 3. Tous les articles peuvent être formulés de brillant mat à satiné, appliqués en une ou deux couches. IGP-DURA[®]sky 9503 constitue la solution parfaite pour les applications architecturales exigeantes.

Remarque : Il s'agit d'échantillons de peinture non contractuels, des variations de teintes sont possibles en raison de la production et/ou de l'application.

EN

Matte hyper durable façade coatings for maximum weather and erosion stability

IGP-DURA[®]sky 9503 leads the way in coating quality, offering long-lasting color consistency and exceptional film and gloss stability, even under the harshest climatic conditions. In addition, the product features excellent anti-graffiti properties and outstanding cleanability. IGP-DURA[®]sky 9503 meets the most stringent requirements of the world's leading coating standards: AAMA 2605 and Qualicoat Class 3. All products are characterized by a matte or silk matte gloss finish and, whether applied as a single or two-coat system, offer the perfect solution for demanding architectural applications.

Note: Non-binding color sample. Deviations due to production/ application factors are possible.

PL

Matowe, niezwykle trwałe farby elewacyjne zapewniające maksymalną odporność na warunki atmosferyczne i erozję

IGP-DURA[®]sky 9503 znajduje się w czołówce pod względem jakości powłok i zapewnia długotrwałą jednorodność koloru, a także najwyższą stabilność powłoki i połysku w najtrudniejszych warunkach klimatycznych. Ponadto produkt wykazuje doskonałe właściwości antigraffiti i podczas czyszczenia. IGP-DURA[®]sky 9503 spełnia najwyższe wymagania wiodących światowych standardów powłok: AAMA 2605 oraz Qualicoat klasa 3. Wszystkie produkty mają wykończenie od matowego do satynowego matu i po nałożeniu jednej lub dwóch warstw stanowią idealne rozwiązanie do wymagających zastosowań architektonicznych.

Wskazówka: niewiążące wzorniki kolorów; możliwe są różnice w kolorze wynikające z technologii produkcji i/lub warunków aplikacji.



Color Sample Card online

Qualicoat Cl. 3
AAMA 2605



POWDER
COATINGS