



**VANK**

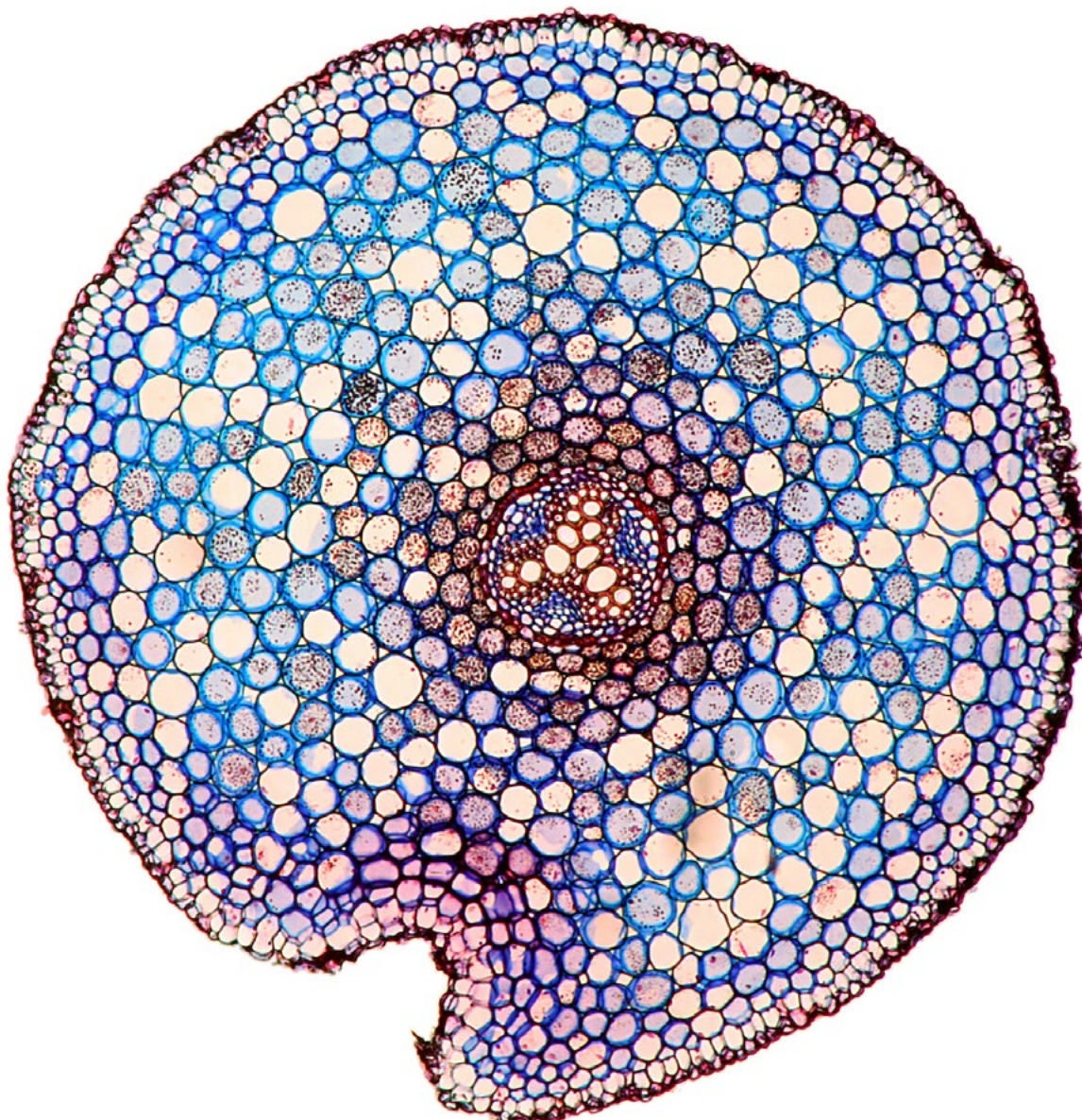


**CELOO**

CONTEMPORARY ARCHITECTURE CAN BE COMPLETED WITH MODULAR, FUNKY OBJECTS FOR FREE PLANNING OF PLACES TO REST



L'ARCHITECTURE CONTEMPORAINE EST COMPLÉTÉE D'OBJETS MODULAIRES  
ET CLAIRS POUR UNE PLANIFICATION PARTICULIÈRE DES LIEUX DE REPOS



VANK\_CELLOO

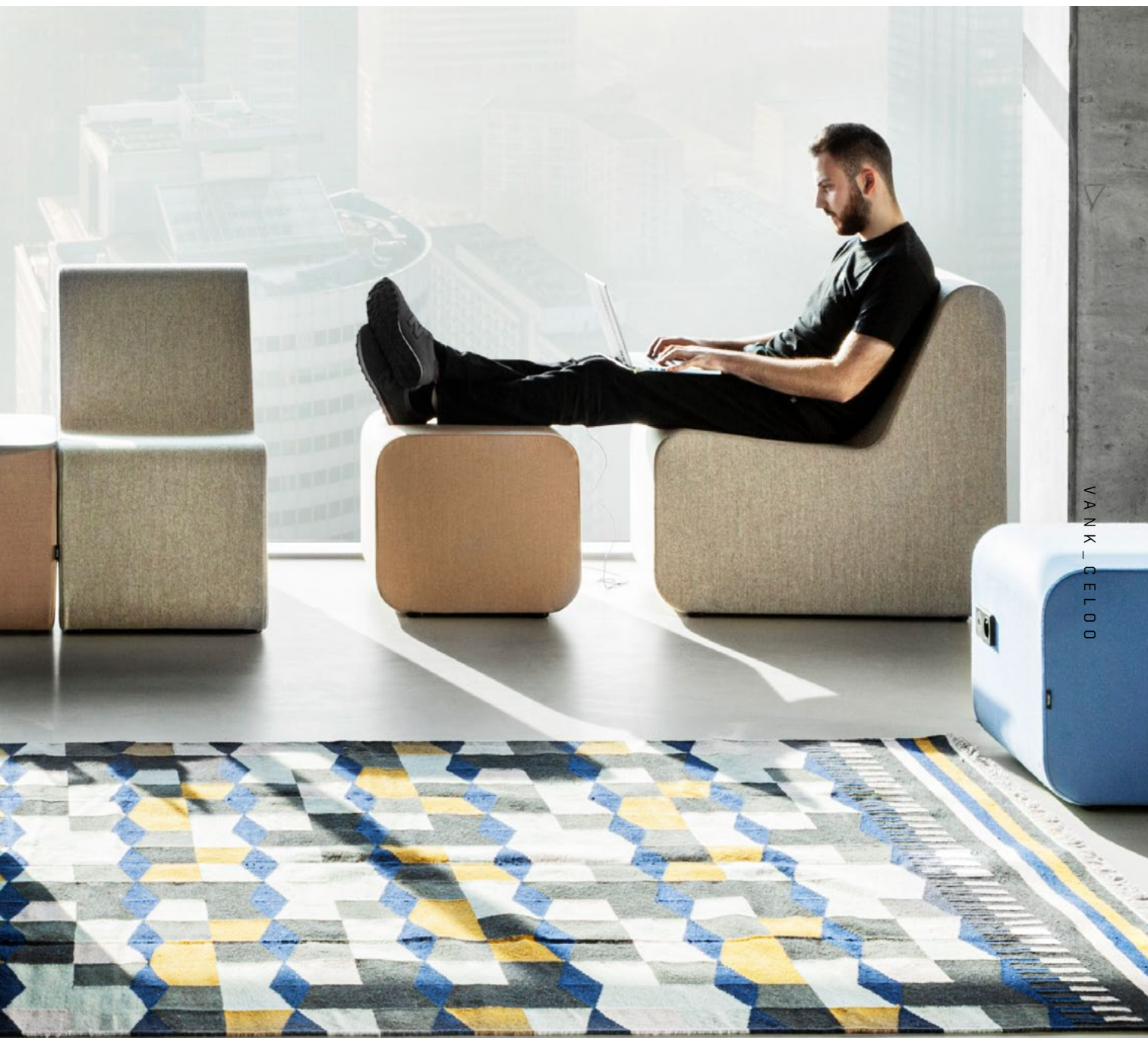
THE COLLECTION HAS BEEN CREATED WITH COWORKING  
BUILDINGS, OFFICE CHILLOUT ZONES, LOUNGE AREAS, BIG  
OPEN SPACES AND LOBBIES IN MIND.

LA COLLECTION A ÉTÉ CRÉÉE POUR LES BÂTIMENTS  
DE COWORKING, LES ZONES DE DÉCOMPRESSION DES  
BUREAUX, LES GRANDS ESPACES OUVERTS, LES HALLS  
D'ENTRÉE ET LES ZONES D'ATTENTE PUBLIQUES.

IN FLEXIBLE ORGANIZATIONS WORK IS PERFORMED NOT ONLY  
AT TRADITIONAL DESKS



DANS LES ORGANISATIONS FLEXIBLES, LE TRAVAIL N'EST PAS EFFECTUÉ  
UNIQUEMENT AUX BUREAUX TRADITIONNELS



VANK  
CELOO

THE **CELOO** ECO-FRIENDLY "LOUNGE" SEATS ARE A RESPONSE TO THE NEEDS OF THOSE WHO WORK SOLO ON MOBILE DEVICES IN A RELAXING "HALF-LYING" POSITION. THE COMFORTABLE AND INFORMAL WORKING POSITION IS GOOD FOR THE SPINE AND LETS YOUR LEGS REST.

LES SIÈGES ÉCOLOGIQUES CELOO DE LA CATÉGORIE « LOUNGE » ONT ÉTÉ CRÉÉS EN RÉPONSE À LA DEMANDE DES UTILISATEURS QUI TRAVAILLENT SEULS SUR DES APPAREILS MOBILES DANS UNE POSITION DE DÉTENTE, SEMI-ALLONGÉS. LA MÉTHODE DE TRAVAIL CONFORTABLE ET INFORMELLE EST FAVORABLE À LA COLONNE VERTÉBRALE ET PERMET AUX JAMBES DE SE REPOSER.

**CHILLOUT ZONES GIVE THE POSSIBILITY OF TRANSITION FROM FAST TASKS TO CREATIVE, IN A SLOW MODE**

THE DISTINCTIVE, BOLD SHAPE MAKES THE POUFS MARK THEIR PRESENCE IN THE SPACE THEY'RE PART OF. THE MODULAR FURNITURE UNITS CAN ADJOIN EACH OTHER CLOSELY AND FORM ROWS OF EVEN OVER A DOZEN ELEMENTS. THEY CAN BE USED TO FORM DIVERSE FUNCTIONAL ARRANGEMENTS AND CREATE SPECIAL ZONES.

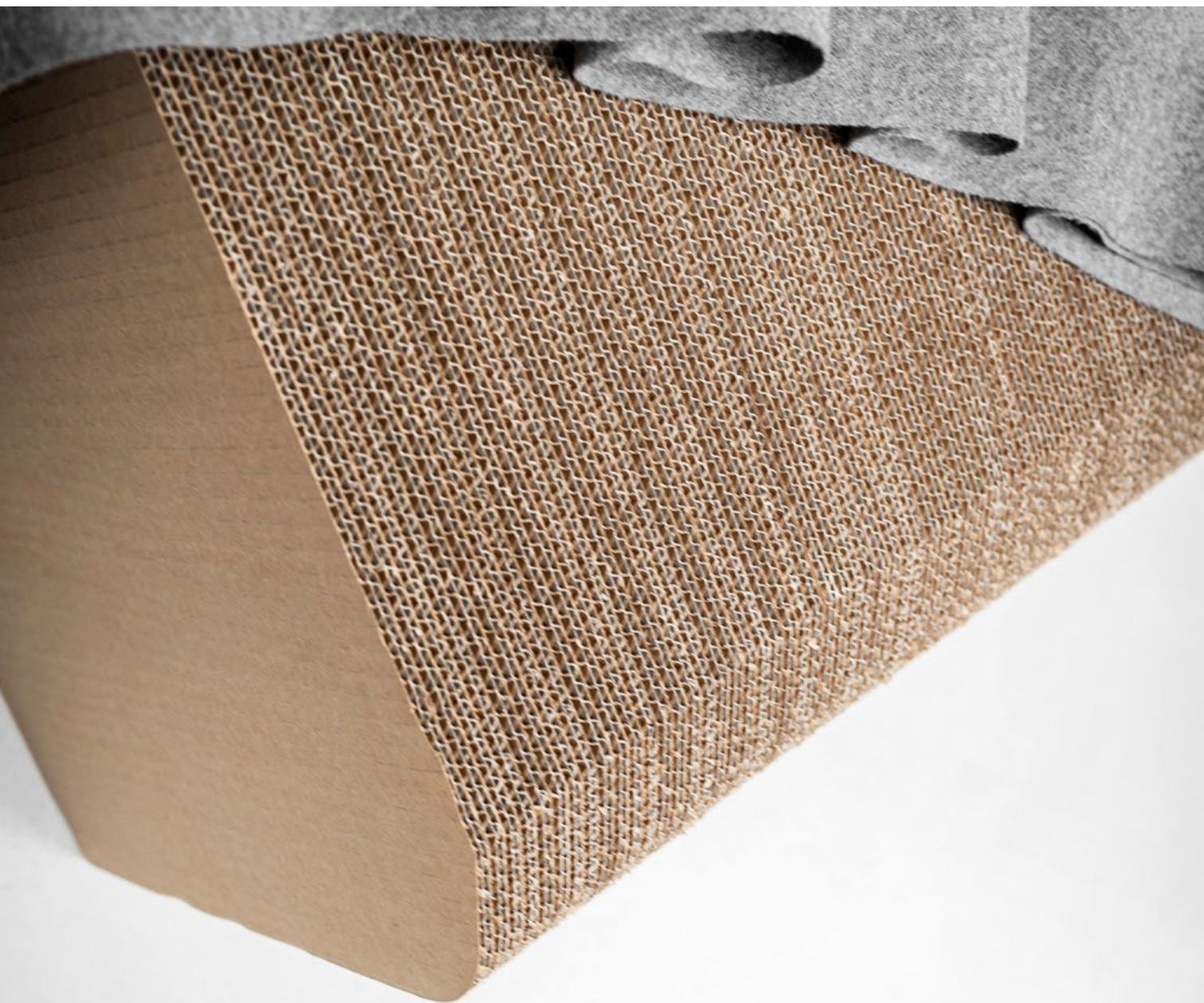
UNE FORME FORTE ET CARACTÉRISTIQUE DISTINGUE LES POUFS DANS L'ESPACE. LES MEUBLES MODULAIRES PEUVENT ÊTRE COLLÉS L'UN CONTRE L'AUTRE ET CRÉER UNE SÉQUENCE DE PLUSIEURS PIÈCES. ILS PEUVENT ÊTRE UTILISÉS POUR AMÉNAGER DES ARRANGEMENTS FONCTIONNELS SPÉCIAUX ET VARIÉS, ET DES ZONES SPÉCIALES DE DÉCOMPRESSION.



LES ZONES DE CHILLOUT DONNENT LA POSSIBILITÉ DE TRANSITION  
DÈS TÂCHES RAPIDES AU TRAVAIL EN MODE LENT



GIVEN BY NATURE  
CONFORT TOUT NATUREL



NEW GENERATIONS APPRECIATE THE FURNISHINGS OF THE ENVIRONMENTS IN WHICH THEY FUNCTION TO BE MANUFACTURED WITH THE CONCERN FOR THE NATURAL ENVIRONMENT. IT IS CURRENTLY ONE OF THE MAIN EXTRA-FINANCIAL INCENTIVES RECYCLED POLYESTER. POUFS ARE MADE OF ECO-FRIENDLY MATERIALS: INSIDE, THEY FEATURE BIODEGRADABLE CELLULOSE-BASED STRUCTURAL MATERIAL, AND ON THE OUTSIDE THEY'RE COVERED WITH RENEWABLE AND BIODEGRADABLE FABRICS (WOOL, LINEN) OR WITH FABRICS MADE OF RECYCLED POLYESTER.

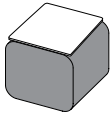
LES NOUVELLES GÉNÉRATIONS VALORISENT LES ÉQUIPEMENTS PRODUITS DANS LE RESPECT DE L'ENVIRONNEMENT. CECI EST ACTUELLEMENT L'UN DES PRINCIPAUX FACTEURS DE MOTIVATION NON SALARIALE. LES POUFS SONT RÉALISÉS DE RESSOURCES ÉCOLOGIQUES: À L'INTÉRIEUR, ILS SONT FAITS À PARTIR DE MATÉRIAUX DE CONSTRUCTION BIODÉGRADABLES À BASE DE CELLULOSE ; À L'EXTÉRIEUR, ILS SONT FABRIQUÉS À PARTIR DE TISSUS RENEUVELABLES ET BIODÉGRADABLES (LAINE, LIN) OU DE TISSUS EN POLYESTER RECYCLÉ.



THE LARGER POUFS ARE DESIGNED FOR CONVENIENT WORK WITH A LAPTOP, FOR BROWSING THE WEB USING A SMARTPHONE OR FOR READING IN AN OFFICE DURING A RELAXATION BREAK. THE SMALLER ONES CAN BE USED AS FOOTRESTS OR STOOLS. TO MAKE A COFFEE TABLE, A TOP IS ATTACHED TO THE LOW POUF. BOTH BIG AND SMALL POUF CAN BE ORDERED WITH A MEDIAPORT FIXED IN THE FRONT SIDE OF THE SEATING.

DES POUFS PLUS GRANDS SONT UTILISÉS POUR TRAVAILLER CONFORTABLEMENT AVEC VOTRE ORDINATEUR PORTABLE PLUS LONGTEMPS, POUR NAVIGUER SUR VOTRE SMARTPHONE OU POUR LIRE UN MAGAZINE PENDANT UNE PAUSE DE DÉTENTE. DES POUFS PLUS PETITS SERVENT DE REPOSE-PIED OU DE TABOURET. IL SUFFIT DE MONTER UNE PLANCHE SUR UN POUF POUR DISPOSER D'UNE TABLE. LES POUFS BAS ET HAUTS PEUVENT ÊTRE ÉQUIPÉS D'UN MEDIAPORT MONTÉ À L'AVANT DU SIÈGE.

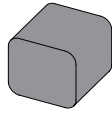
## COFFEE TABLE



CE 050540

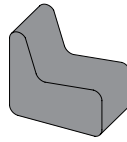
dimensions	overall
height	46
depth	50
width	50

## POUFS



CE 050050

dimensions	overall	inside
height	45	45
depth	50	50
width	50	50



CE 080100

dimensions	overall	inside
height	45	81
depth	50	50
width	50	50



# FABRICS TISSUS

## FELICITY



## PATINA



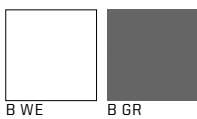
## BLAZER



## SYNERGY



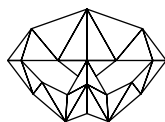
## TABLE TOP PLANCHER DE TABLE



# WHAT THE FUNK!

VANK IS A POLISH TEAM OF ARCHITECTS,  
ENGINEERS, AND ARTISANS. WE DESIGN FURNITURE  
FOR HOMES, OFFICES, AND PUBLIC SPACES  
- ENVIRONMENTS THAT ARE INCREASINGLY  
INTERCONNECTED. OUR AIM IS TO ESCAPE  
AESTHETIC REPETITION.

WE LIVE BY IDEAS THAT ABOLISH THE BORDERS  
BETWEEN ART AND REALITY. THIS COMES FROM  
A BELIEF THAT SURROUNDING OURSELVES WITH  
BEAUTIFUL THINGS IMPROVES THE QUALITY OF OUR  
LIFE. VANK'S TRADEMARK IS ALSO A DIAMOND CUT  
IN ALUMINIUM - A MATERIAL WHOSE PROPERTIES  
HAVE DETERMINED OUR APPROACH TO CREATION.



SEE MORE:

[WWW.VANK.PL](http://WWW.VANK.PL)

