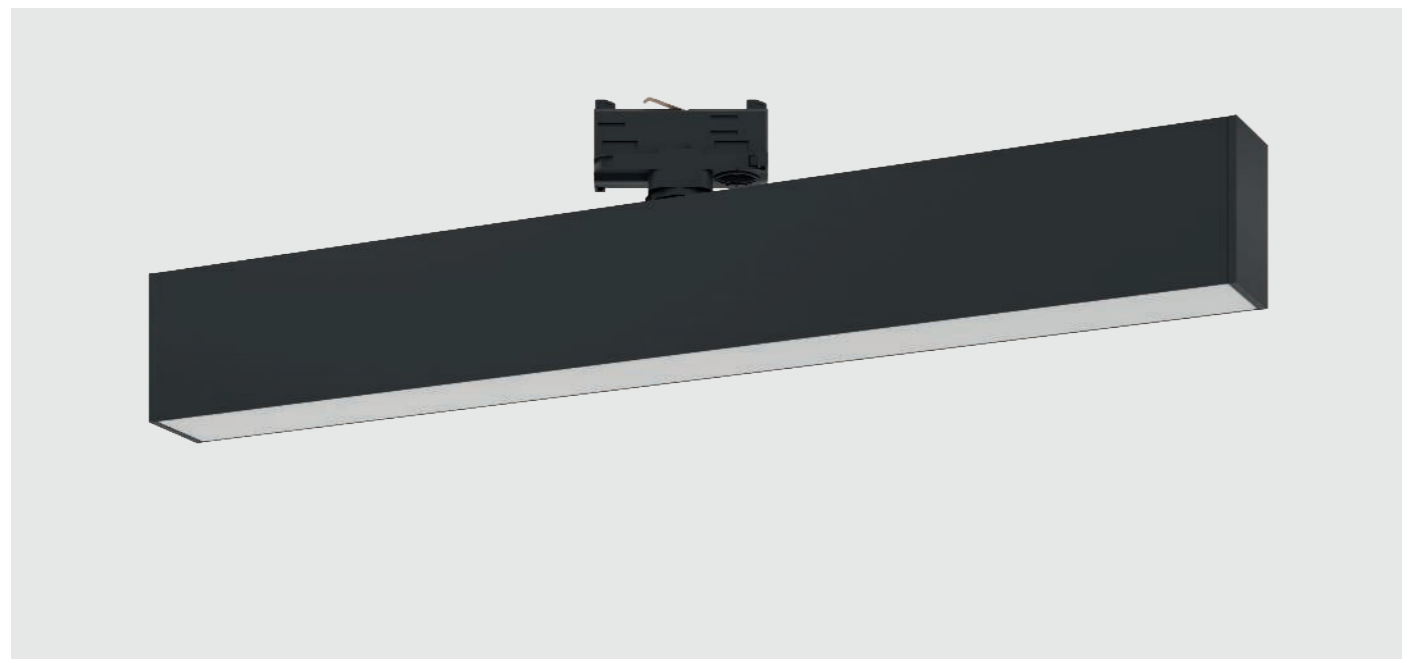


LINE50

SCHIENENSTRAHLER | TRACK SPOTLIGHT | PROJECTEUR SUR RAIL



LED 3-Phasen Schienenleuchte direktstrahlend. Lichtkanal aus Aluminium-Strangpressprofil mit einer Breite von 50 mm. Fertigung der Leuchtenlänge millimetergenau auf Kundenwunsch möglich. Oberfläche der Leuchte feinstrukturiert matt pulverbeschichtet ähnlich RAL 9016 weiß, RAL 9006 silber oder RAL 9005 schwarz – auf Anfrage in RAL nach Wahl. Diffusor wahlweise in PMMA opal oder PMMA klar mit eingeschobener mikroprismatischer Platte für eine reduzierte Leuchtdichte (UGR<19). Der LED-Treiber ist im Leuchtgehäuse integriert – wahlweise als on/off oder DALI-Variante. Farbtemperaturen 2700K, 3000K oder 4000K – Farbwiedergabe CRI>80 oder CRI>90 – Mac Adam ≤3. Weitere Steuerungsoptionen oder Lichtfarben auf Anfrage erhältlich. Außerdem ist die Integration vieler Komponenten, wie beispielsweise Notlicht oder Sensortechnologie, sowie eine Vielzahl weiterer Optionen möglich.

LED 3-phase track luminaire with direct beam. Light channel made of extruded aluminium profile with a width of 50 mm. Luminaire length can be manufactured to the exact millimetre on customer request. Surface of the luminaire fine structure matt powder coated similar to RAL 9016 white, RAL 9006 silver or RAL 9005 black - on request in RAL of choice. Diffuser either in PMMA opal or PMMA clear with inserted microprismatic plate for reduced luminance (UGR<19). The LED driver is integrated in the luminaire housing - either as on/off or DALI version. Colour temperatures 2700K, 3000K or 4000K - colour rendering CRI>80 or CRI>90 - Mac Adam ≤3. Further control options or light colours available on request. In addition, the integration of many components, such as emergency lighting or sensor technology, as well as a variety of other options is possible.

Luminaire LED triphasé sur rail à éclairage direct. Canal lumineux en profilé d'aluminium extrudé d'une largeur de 50 mm. Fabrication de la longueur du luminaire au millimètre près possible sur demande du client. Surface du luminaire à structure fine, revêtement par poudre mat similaire à RAL 9016 blanc, RAL 9006 argent ou RAL 9005 noir - sur demande en RAL au choix. Diffuseur au choix en PMMA opale ou PMMA transparent avec plaque microprismatique insérée pour un éblouissement réduit (UGR<19). Le pilote LED est intégré dans le boîtier du luminaire - au choix sous forme de variante on/off ou DALI. Températures de couleur 2700K, 3000K ou 4000K - Rendu des couleurs CRI>80 ou CRI>90 - Mac Adam ≤3. Autres options de commande ou couleurs de lumière disponibles sur demande. En outre, l'intégration de nombreux composants, tels que l'éclairage de secours ou la technologie de détection, une multitude d'autres options sont possibles.

ÜBERSICHT | OVERVIEW | VUE D'ENSEMBLE

TECHNICAL DATA	
2700K / 3000K / 4000K	
CRI>80 / CRI>90	
MacAdam ≤ 3	
up to 122 lm/W, up to 2.766lm/m	
on-off / DALI	
direct	
opal / microprism (UGR <19)	
L80 B10 50.000h	
HOUSING COLOUR	
schwarz black noir RAL 9005	
silber silver argent RAL 9006	
weiß white blanc RAL 9016	

RAL colour of your choice

Integration of Multisensor

Integration of emergency light

Contact us for more options...

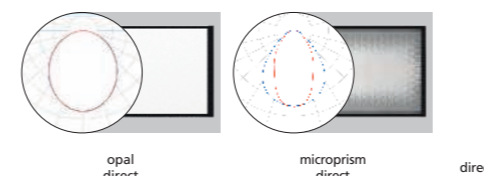
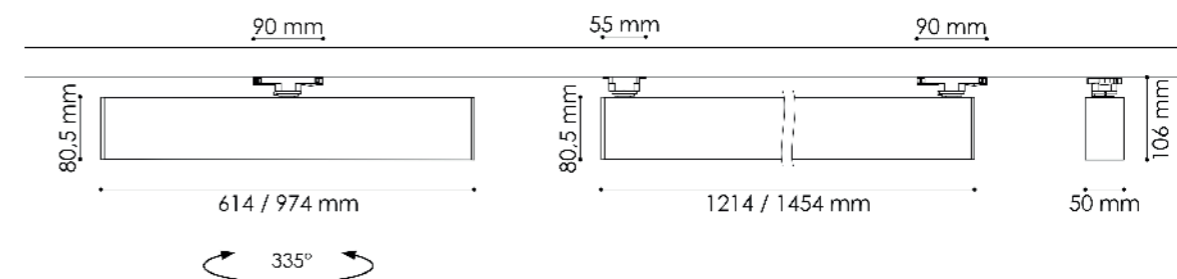
SCHIENENSTRAHLER „LINE50“ TRACK SPOTLIGHT „LINE50“ PROJECTEUR SUR RAIL « LINE50 »

Bestellbeispiel | Example order | Exemple de commande
974 mm, CRI90, 4000K, **direct**, low output on/off, black, microprism

LI50T-099401-LOBLM

1 2 3 4 5 6

1 LÄNGE LENGTH LONGUEUR	614 mm 06	974 mm 09	1.214 mm 12	1.454 mm 14
2 FARBWIEDERGABE COLOUR RENDERING RENDU DES COULEURS	CRI>80 8	CRI>90 9		
3 FARBTEMPERATUR COLOUR TEMPERATURE TEMPÉRATURE DE COULEUR	2700K (CRI90 only) 27	3000K 30	4000K 40	
4 LEISTUNG & STEUERUNG OUTPUT & CONTROL SORTIE & CONTRÔLE	low output on/off LO	low output DALI LD	high output on/off HO	high output DALI HD
5 GEHÄUSEFARBE HOUSING COLOUR COULEUR DU BOÎTIER	silver RAL 9006 SI	white RAL 9016 WH	black RAL 9005 BL	
6 ABDECKUNG COVER COUVERTURE	opal O	microprism M		



Size [mm]	opal direct		microprism direct		direct
	low output [lm] / [W]	high output [lm] / [W]	low output [lm] / [W]	high output [lm] / [W]	
614	909 / 8,8	1.731 / 16,3	826 / 8,8	1.581 / 16,3	1,5
974	1.455 / 13,0	2.770 / 25,0	1.321 / 13,0	2.530 / 25,0	2,3
1.214	1.817 / 16,3	3.463 / 30,0	1.652 / 16,3	3.162 / 30,0	2,9
1.454	2.182 / 18,5	4.156 / 35,8	1.982 / 18,5	3.794 / 35,8	3,5

Alle Lumenangaben für 4000K, CRI>80, Microprisma ohne Opalfolie
All lumen values for 4000K, CRI>80, microprism without opal foil
Toutes les données de lumens pour 4000K, CRI>80, microprisme sans feuille opal